

遠野のにおいでよ!

遠野の“いま”を紹介! 市民がつくる広報誌

2023
春号



移住者インタビュー

帰ってきてから気づいた遠野のよさ 理想の暮らしをふるさとで

新田真里子さん
遠野市上郷町



プロフィール

遠野市出身。2018年10月に仙台から遠野にUターンし、ヨガのインストラクターとして2022年4月に起業。
オンラインレッスンのほか親子ヨガや古民家ヨガなど、ヨガ教室も定期的で開催。



インタビューの
HP版はコチラ

遠野に移住したきっかけ

もともと仙台のホットヨガスタジオでヨガ講師として働いていたときに、大好きな漫画家さんの『リトル・フォレスト』という作品と出会ったことがきっかけでUターンしました。その作品の中で、主人公が素敵な田舎暮らしをしているんですが、その女の子が自分と同じくらいの年齢の設定だったことに衝撃を受けて。自分がまさに憧れていた生活が描かれていて、若いうちから田舎暮らしを始めることで学ぶことがたくさんあって、自分のできることが増えるんじゃないかと作品から影響を受け、Uターンすることを決心しました。

遠野のどんなところが気に入っていますか?

もともと高校生まで遠野に住んでいたときは、遠野を早く出たかったんです。でも一回市外に住んでみたら、古民家暮らしや野菜を栽培できる環境など、遠野にあったものの全部が好きだったことに気づかされました。遠野物語や妖怪にまつわる話などの面白さやかっこよさも今ではじわじわと感じています。やっぱり遠野には都会にないものがいっぱいあって、自然に近いことが魅力なんだなと思っています。



これからやってみたいことは何ですか?

来年度の目標は、今年度始めたオンラインヨガと古民家ヨガを継続して行っていくことと、無肥料無農薬の野菜を育て、販売していくことです。
ヨガと瞑想、食事を提供することができるので、それらを組み合わせた「野菜を食べながら心と体を見つめ直す習慣を作る」長期的なプログラムも計画しています。

遠野へ移住を考えている方にひとこと

高校生の頃までは遠野のよさがわからず、帰ってきてから初めて遠野がとても楽しく、おもしろい場所であることに気づくことができました。寂しさを感じることもありますが、誰かと一緒にイベントをさせてもらうと、みんな優しくあたたかく迎え入れてくれるので、とてもいい場所だなと思っています。



担当者Bのつぶやき

ヨガに、畑に、古民家暮らしにと、自分の理想の暮らしに挑戦している真里子さんの話す姿を見ているととてもカッコよく見えました。取材時にはストレッチの体験もさせてもらい、ヨガや瞑想の講座も受けてみようと思いましたが、真里子さんの今後の活躍がとても楽しみです。

市民制度特典レビュー

【技の匠】

今回レビューする商品は令和5年度市民制度特典・技の匠の商品です。

令和5年度版
新商品

グラーシカ

grathica

遠野市で害獣駆除されてしまった鹿の皮を使った、新しくSDGsなアイテム。なめらかな肌触りで、ずっと触っていただきます！名刺入れは名前の刻印を、ベージュかブラウンから選択可能。使っていくうちに味の出ってくる革製品をぜひ育ててみてください。

名刺入れ



ネームホルダー

カゴッコペパン

Kagocco Pepin

暖かみのある胡桃の樹皮が素敵で、暮らしを彩ってくれます。特別なお手入れは必要ありませんが、胡桃は水分を含みやすいので湿度の高い場所での使用にはご注意ください！（特に梅雨～夏にかけて）



めがねトレ

ポットマットと同じような編み方で作製。眼鏡が入るくらいの大きさ。小物入れにも◎

ポットマット

たて約16cm×よこ約16cm、厚みは1cmほど。ティーポットや急須、小さめの鍋などを乗せられます。

構成団体からの
お知らせ



薪づくり倶楽部／森のようちえん『どんぐりのぼうし』

遠野エコネットでは、子供の自然体験事業や薪づくり事業を行っています。薪づくり倶楽部で運動不足解消と薪getを同時にできる薪割りを行ったり、森のようちえんで四季折々の自然に触れながら、お子さんと一緒に森を散策したりしてみませんか？詳しい内容はホームページや遠野エコネットにお問い合わせください。

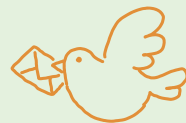


詳細はこちらから

遠野の桜は本州一遅い開花と言われ、例年4月下旬頃に開花を迎えます。そんな春の訪れが待ち遠しい遠野ですが、春を告げるものの中には、「山菜」もあげられます。山菜は桜の開花とともに、4月下旬頃から産直などに並びはじめ、5月のGW頃に旬を迎えます。山菜の王様たるの芽をはじめ、うど、あさつき、うるい、こごみ、わらび、行者にんにく、こしあぶら etc...遠野では様々な種類の山菜を楽しむことができます(^^)4月に入ると、美味しい山菜と桜の開花を待ち望む声が多く聞かれ、花より団子とは言いますが、遠野市民も例外なく旬の食材に舌鼓を打つのでした。遠野で採れた山菜は、で・くらす遠野市民制度「食の匠 遠野ブランド新鮮野菜」でもご賞味いただけますよ！

で・くらす遠野
ママ知識

で・くらす遠野事務局だより



このコーナーでは事務局からのお知らせを掲載します。

遠野さくら祭り

煌びやかな衣装を身にまとった人々が市街地で行進を行う、南部氏遠野入部行列や鍋倉公園の桜のライトアップ、蔵の道ひろばでのイベントなど、今年も盛りだくさんの内容を予定しています。5月4日(水・祝)に南部神社で開催の郷土芸能共演会も注目ですよ！

開催期間：令和5年 4/22(土)～5/7(日)

【主なイベント】

4/29 南部氏遠野入部行列

蔵の道ひろばイベント、遠野マルシェ

5/4 南部神社 郷土芸能共演会



詳細はこちらから

SL銀河運行情報

この春で運行が終了となるSL銀河。

最後の乗車チャンスをお見逃しなく！

開催期間：令和5年6月4日までの土日

※GW期間は、5月3日、4日も運行



詳細はこちらから

お問い合わせ



ふるさと遠野定住プラザで・くらす遠野事務局

〒028-0592 遠野市中央通り9番1号(遠野市観光交流課内)

TEL : 0198-62-2111 FAX : 0198-63-1124

E-mail : info@dekurasu-ono.jp URL : https://dekurasu-ono.jp

公式ウェブサイト



Instagram



@dekurasu_tono