

# 遠野においでよ!

遠野の“いま”を紹介!市民がつくる広報誌

2022  
夏号



移住者インタビュー

## ブルーベリーとやぎと犬と

## 遠野で実践する「農」的な

## 暮らしかた

打越義之さん・美保子さん

つくしファーム(遠野市附馬牛町)  
2018年移住



### 遠野に移住したきっかけ

遠野に移住したのは、北海道余市郡にあるアリスファームの暮らしがまとめられた『農的生活12か月』という一冊の本がきっかけにあります。その本には「農」を中心に据えた自然と共生する心豊かな暮らしが綴られていて、その内容を読んだ時に農業・宿泊業・飲食業・ドッグトレーナー・狩猟の5つの仕事をしながら生活したいと考えるようになりまし。そこから10年間をそうした暮らしが実践できる場所を探して、見つけたのが遠野市附馬牛町にあった物件。ブルーベリー畑などの広い土地があった一軒家で、すぐにここに住むことを決意しました。(義之さん)

### 遠野のどんなところが気に入っていますか?

人があたたかいところ、それにつきましますね。おすそわけをいただくことも多いですが、それだけではなく、僕たちのことを本当に心配してくれたり、色んな面で助けてくれる方がたくさん周りにいてくださるんです。(義之さん)

よそから引越してきたので、近所付き合いは一番心配していたところでした。でも、ここはみなさんウェルカムな雰囲気がの方が多くて、すごくよかったです。(美保子さん)

### 地域の方との関わりはどうですか?

市内で農家民宿や民泊をされている方の付き合いが多くあります。また、消防団や観光ガイドなどの活動にも参加していたり、お客さんとしてお好み焼きを食べにきてくれる方との関わりもあるので、地域の中に知

り合いがたくさんいて、スーパードに行くところを知っている人と会う機会も多いですね。(義之さん)

### これからやってみたいことは何ですか?

今はヤギを敷地内に放して飼っているんですが、いずれは馬や牛も放牧してみたいです。地域の放牧地の選択肢になったら嬉しいなというのと、ビジュアル的にも馬や牛がいたらいい風景が広がりますよね。また、他にも市内でヒツジやヤギを飼いたいと考えている人がいれば、つくしファームの入り口にある空き家と畜舎を貸したいなとも思っています。(義之さん)

### 遠野へ移住を考えている方へ一言お願いします。

遠野は自分たちがやりたいことができる場所。今わたしたちが行っているブルーベリー栽培も農家民宿も素人ながら始めたことです。でも地域の人たちや中間サポート団体の方々など、たくさんの方に助けられながら、ここまですることができました。ぜひ移住に興味がある人がいれば、ひとりではなく、かしようとして、困っていることは遠慮なく地域の人に助けられてほしいなと思います。(美保子さん)

### 担当者Yのつぶやき

義之さんの探究心と行動力、それを支える美保子さん。おふたりの話を聞いていると、あつという間に時間が過ぎてしまいました。移住を考えているみなさん、大自然の中でおいしい空気と料理を堪能できるつくしファームにぜひ遊びに来てみてはいかがでしょうか。



インタビューの  
HP版はコチラ



# 市民制度特典レビュー

## 【食の匠】で・くらす遠野セット

今回レビューする商品は、市民制度特典・食の匠の商品のひとつ、「で・くらす遠野セット」です。移住者インタビューでも紹介した、つくしファームのブルーベリージャムやジュースのほか、りんごジャム、干しりんご、ホップシロップ、コーヒーのドリップパックが入っています。みなさんも、で・くらす遠野市民制度に入会して、自慢の特産品を味わいながら、遠野気分をぜひ楽しんでみてください。



### 干しりんご

噛めば噛むほどりんごの風味が凝縮されています



### ホップシロップ

ホップシロップの炭酸割り。さっぱりしていて、とっても飲みやすい！



### マメヒココーヒー

ドリップパックになっているので、気軽に楽しめるが嬉しいですね



### ブルーベリージュース

夏の疲れた身体にもとっても良さそう！



### ブルーベリージャム

添加物をほとんど入れず、こだわって作られたジャム。ブルーベリーがごろごろ入っています



### アップルジャム

シャキシャキとした食感と、甘みと酸味のバランスがとてもいい！



### 構成団体からのお知らせ



### 遠野市全地域で光回線使用が可能に

ケーブルテレビやインターネットサービスなど、地域に密着した事業を行っている遠野テレビ。その遠野テレビが市内全域に設置する伝送路が、今年4月から全エリア光回線に切り替わりました。遠野の大自然を満喫しながら、快適なインターネット環境のもとで、テレワークやワーケーションをしてみませんか？詳しくは遠野テレビにお問い合わせください。

### で・くらす遠野 マメ知識

遠野まつりなどの大型イベントの際、市内のホテルや旅館は満室となることが予想されます。そんな時は、民泊や民宿もおススメです。遠野ならではの、あたたかいおもてなしを体感できますよ。



施設はこちらから

### で・くらす遠野事務局だより

このコーナーでは事務局からのお知らせを掲載します。


#### 岩手県移住相談会

日時：令和4年9月3日(土)／会場：東京  
詳細が確定次第で・くらす遠野HP等でお知らせします。


#### ふるさと回帰フェア

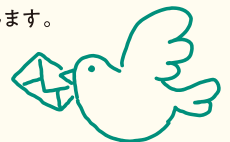
日時：令和4年9月25日(日)／会場：東京  
詳細が確定次第で・くらす遠野HP等でお知らせします。

#### ホップ収穫祭

日時：令和4年8月20日(土)、21日(日)  
詳細はこちらから 

#### 遠野まつり

日時：令和4年9月17日(土)、18日(日)  
詳細はこちらから 



お問い合わせ



ふるさと遠野定住プラザで・くらす遠野事務局

〒028-0592 遠野市中央通り9番1号(遠野市観光交流課内)

TEL：0198-62-2111 FAX：0198-63-1124

E-mail：info@dekurasu-tono.jp URL：https://dekurasu-tono.jp

公式ウェブサイト



Instagram



@dekurasu\_tono